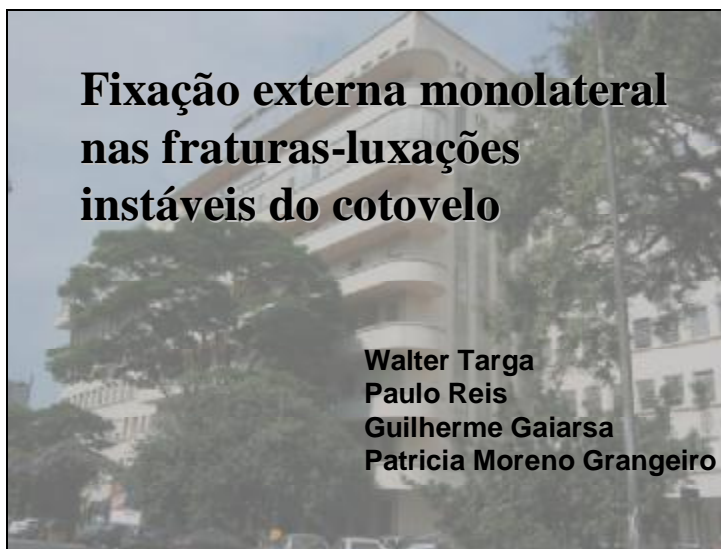


**GRUPO DE RECONSTRUÇÃO ÓSSEA  
INSTITUTO DE ORTOPEDIA E TRAUMATOLOGIA  
UNIVERSIDADE DE SÃO PAULO**

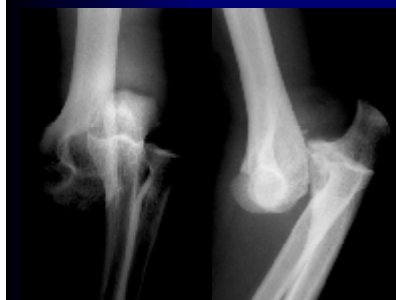


## **Fixação externa monolateral nas fraturas-luxações instáveis do cotovelo**

**Walter Targa  
Paulo Reis  
Guilherme Gaiarsa  
Patricia Moreno Grangeiro**



**Luxação de cotovelo tratada  
com redução fechada e gesso**





**Fratura-luxação tratada com redução aberta e fixação com placa e parafusos**

## **Tratamento com fixação externa**

- Luxação instável do cotovelo
- Fratura-luxação instável do cotovelo
- Lesões extensas de partes moles
- Limitação pós-traumática da mobilidade articular

**Estabilidade  
+  
Mobilidade Articular Precoce**

## Estabilidade e mobilidade articular precoce

- Protege a superfície articular e a cartilagem
- Mantém a mobilidade articular (“movimento é vida!”)
- Movimento precoce: reorientação das estruturas periarticulares

## Avaliação clínico-radiográfica:

- 1 –Cabeça do rádio
- 2 –Ligamento colateral medial
- 3 –Processo coronóide
- 4- Mecanismo extensor

## Coluna lateral deve ser reparada!

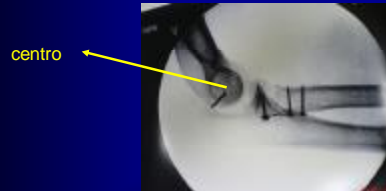


A coluna lateral é a única estrutura a ser reconstruída!

**Mobilidade precoce!**

## Instalação do fixador externo

1. Fio de Kirschner no centro do capitulo na incidência lateral



2. Na incidência frontal, o fio deve estar paralelo à articulação  
Cuidado com o nervo ulnar!

## Instalação do fixador externo

3. Fixador a 2 cm da pele



4. Inserir pino de Schantz no úmero primeiro

Cuidado com o nervo radial!

## Instalação do fixador externo

5. Checar flexão-extensão:

nenhum movimento no fio-guia



se houver movimento, reinsira o fio em melhor posição!

6. Se necessário, use o distrator

## Material:

15 casos : 13 homens e 2 mulheres

Idade: 17 - 63 anos

Lado direito mais acometido

# Casos



→ Fratura do coronóide

→ Fratura do colo

1- M.A.S ,masc. 44a



Ressecção do fragmento  
+  
Fixação externa

### Mobilidade articular precoce



10° PO



10° PO



Aspecto radiográfico 12 semanas PO



12 semanas PO



## Caso 2

Caso 2 - F.S. , 22a, masc



Lesão colateral medial



Fratura do colo



Instalação do fixador externo



2 semanas PO



12 semanas PO



12 semanas PO





## Caso 3

55a, masc, O.D.

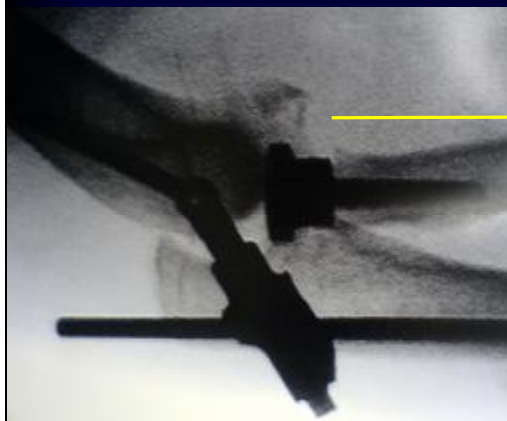


Fratura-luxação do cotovelo E

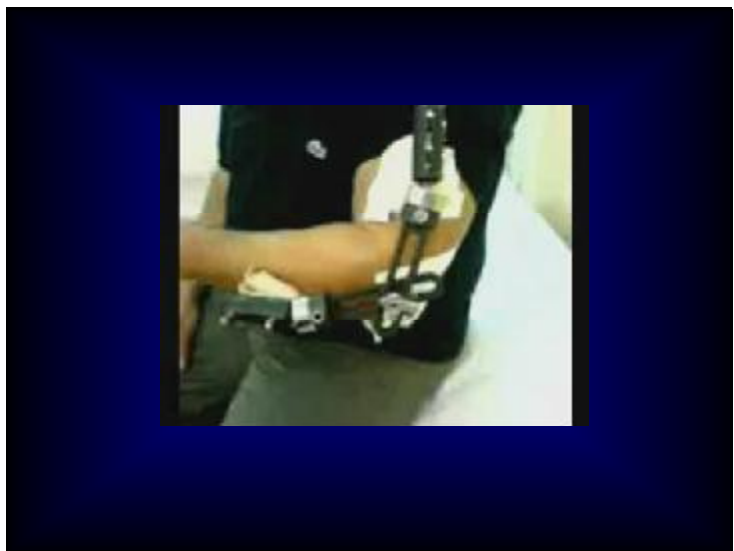
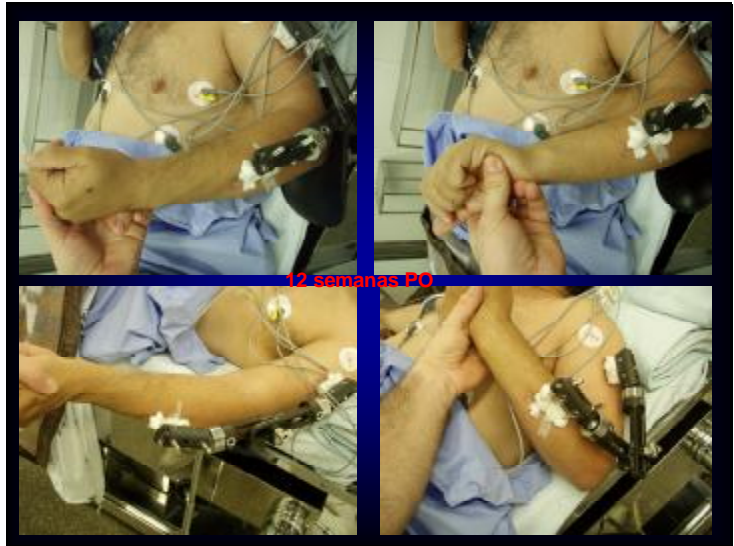
Tríade terrível



Fratura cominuta da cabeça do rádio



Avulsão do coronóide



# **Conclusão**

**Bom método para fraturas-luxações instáveis e graves do cotovelo**

**Radiografia não corresponde com o quadro clínico**